



cms



Überall für alle

SPITEX

SMZ 2020

Integration von Leistungen in der Langzeitpflege

Pilotprojekt in der Region Siders

19. März 2019

Gemeindeverband SMZ der Region Siders

- 13 Gemeinden, 50'000 EinwohnerInnen
- Leistungen:
 - Spitex; Mahlzeitendienst, 8 Wohneinheiten; Sicherheitssystem zu Hause, Hilfsmitteldienst, usw.
 - Soziale Leistungen (Sozialdienst) und Leistungen zur Förderung der sozialen und beruflichen Integration
 - Kitas (6 Kitas-UAPE)
- 390 Mitarbeitende (248 VZÄ)

Kontext

- Empfehlung Nr. 4 Planung der Langzeitpflege (PLP) 2016-2020: «Entwicklung eines regionalen Modells von Leistungen zur Verbesserung der Koordination der Dienstleistungen»
- Die Gelegenheit des Umbaus der Geriatrieklinik (Ste Claire) in ein Pflegeheim ermöglicht die Umsetzung dieses Pilotprojektes.
- 6 Alters- und Pflegeheime ind den Gemeinden
- 15% der Personen >80 Jahren leben in einem Alters- und Pflegeheil (Durchschnitt Kanton Wallis = 20%)

Umsetzung in der Region

- Das sozial-medizinische Gesundheitszentrum (SMZ) unterstützt das Vorhaben, die Empfehlung Nr. 4 der Planung umzusetzen
- ProjetSanté – Verband der Gemeinden der Region (gleich wie SMZ !) - beschließt den Umbau der Klinik Ste Claire in ein Pflegeheim
- ProjetSanté verzichtet auf die Betriebsübernahme dieses zukünftigen Pflegeheims
- Das SMZ wird die Gebäude von ProjetSanté mieten

Bestehende Modelle 1/2

- ABRAPA (Strassburg) :
- Fondation RajoVita (Kanton St. Gallen)
- FURY Stiftung, Gesundheitsnetzwerk im Prättigau

Förderung der Langzeitpflege und Zusammenarbeit zwischen Verbänden

Gemeinsame Erklärung von Spitex Schweiz und CURAVIVA:

- Flexible Leistungen in der Übergangsphase zwischen ambulanter und stationärer Versorgung => sogenannte integrierte Versorgungsmodelle
- Neue Betreuungsmodelle mit effizienten und effektiven Lösungen, die die gesamte Behandlungskette abdecken

Notwendige Voraussetzungen

- Die pflegebedürftige Person **im Zentrum des Versorgungssystems**
- Verbesserung der Durchlässigkeit des Systems und Entwicklung von Angeboten integrierter Versorgung
- Entwicklung von kombinierten Lösungen auf lokaler oder regionaler Ebene.
- Einbeziehung aller interessierten Akteure und Förderung der Attraktivität von Arbeitsplätzen.

Ziele des Kantons Wallis

- Verbesserung der Koordination und Kontinuität der Pflege und Betreuung
- Gewährleistung einer besseren Qualität aller Dienstleistungen
- Anpassung der Leistungen an die sich verändernden Bedürfnisse von Menschen mit Autonomieverlust
- Generierung von Synergien und Optimierung des Personal- und Verwaltungsmanagements

Verbesserung der Koordination und Kontinuität der Betreuung

- « die richtige Leistung am richtigen Ort zur richtigen Zeit » :
- Integrale Betreuung = eine einzige Vision!
 - Vermeiden von « auf die Schnelle » und Unterbrüchen
 - Vorausplanung und bessere Vorbereitung auf Änderungen
 - Anpassen der Pflege- und Betreuungsleistungen auf die Evolution der Bedürfnisse und Ressourcen
 - Eine Strategie entwickeln, die sich auf die Person und ihre Bedürfnisse fokussiert, und nicht auf die Institution....

Optimierung der Dienstleistungen

- Optimierung von Kurzaufenthalten durch die Entwicklung von Evaluierungs-/Rehabilitations-/ und Orientierungsleistungen
- Nacht- / Notaufnahme ermöglichen (pflegende Angehörige)
- Sicherheitssystem zu Hause, «24-Std-Fernüberwachung» - neue Technologien zur Förderung der Selbständigkeit

Zusammenarbeit mit der Geriatrie

- Medizinische Betreuung der Bewohner, Notfälle (7/7 Tage)
- Stärkung der Teamkompetenzen (Palliativmedizin, Psychogeriatric, usw.)
- Senkung der Anzahl Krankenhausaufenthalte (Ziel = weniger als 60% der Einweisungen!)
- Interne Schulungen und Praktika
- Integration neuer Betreuungsmethoden
- Kompetenzzentransfer => Spitex-Teams

Behebung des Fachkräftemangels

- Bereitstellung von Ausbildungsmöglichkeiten (FaGe Ausbildung).
- In Zusammenarbeit mit dem Kantonsspital Wallis Ausbildungs-plätze für Assistenzärzte anbieten.
- Sich mit einer Vielfalt an Funktionen und dank der Entwicklung von internen Karrieremöglichkeiten als attraktiver Arbeitgeber positionieren
- ...

Politische Argumente

- **Plantzette = 1. (komplett) regionales Pflegeheim!!**
- **Gemeinden als Eigentümerinnen des ProjeSanté = SMZ betreibt das Pflegeheim für die Nutzungsgemeinden!**
- **Zukunftsvision 2025-2030 : 1. Schritt zur Zusammen-führung aller Anbieter von Langzeitpflege zu einer einzigen Organisation für die Region**
- => das **SMZ** wird zu einem **«ORSLD»**

Ein realistisches Projekt

- SMZ verfügt über eine langjährige Erfahrung in der Abwicklung von diversifizierten Tätigkeitsbereichen
- Seit über 40 Jahren hat das SMZ mehrere innovative Projekte im Bereich Langzeitpflege eingeführt
- Bei der betroffenen Bevölkerung handelt es sich um eine gut bekannte Zielgruppe
- Professionnelle Kompetenzen haben sich bei unseren 1'700 Spitex-Kunden bewährt

GESCHÄFTS-LEITUNG

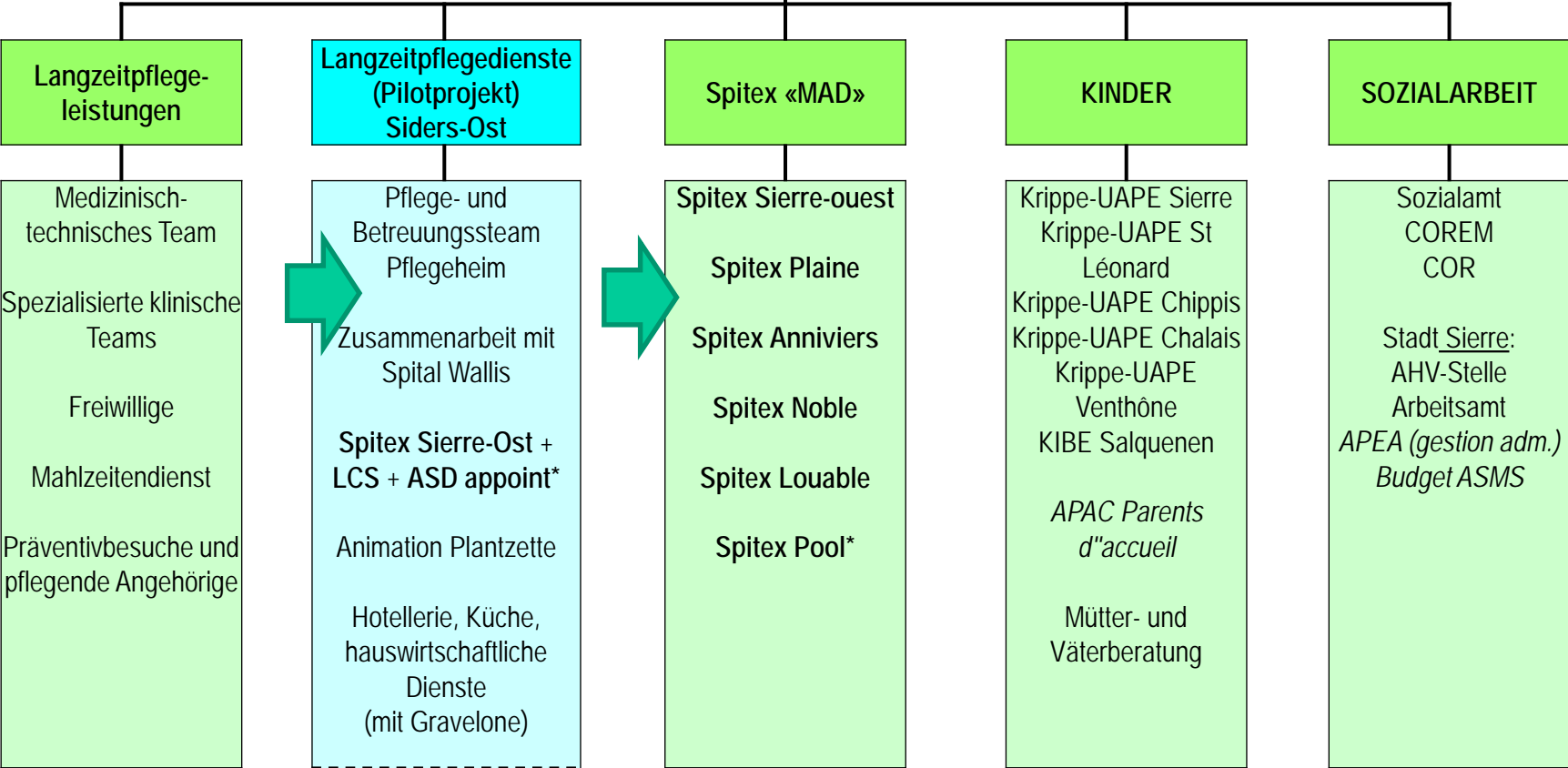
Stellvertretende
Geschäftsleitung
KOMMUNIKATION

ASSISTENT/IN
Geschäftsleitung

FINANZEN
LOGISTIK

HUMAINES
RESSOURCES

GESUNDHEIT
SICHERHEIT
QUALITÄT



Langzeitpflegeleistungen

Medizinisch-technisches Team
Spezialisierte klinische Teams
Freiwillige
Mahlzeitendienst
Präventivbesuche und pflegende Angehörige

Langzeitpflagedienste (Pilotprojekt) Siders-Ost

Pflege- und Betreuungsteam Pflegeheim
Zusammenarbeit mit Spital Wallis
Spitex Sierre-Ost + LCS + ASD appoint*
Animation Plantzette
Hotellerie, Küche, hauswirtschaftliche Dienste (mit Gravelone)

Spitex «MAD»

Spitex Sierre-ouest
Spitex Plaine
Spitex Anniviers
Spitex Noble
Spitex Louable
Spitex Pool*

KINDER

Krippe-UAPE Sierre
Krippe-UAPE St Léonard
Krippe-UAPE Chippis
Krippe-UAPE Chalais
Krippe-UAPE Venthône
KIBE Salquenen
APAC Parents d'accueil
Mütter- und Väterberatung

SOZIALARBEIT

Sozialamt COREM COR
Stadt Sierre: AHV-Stelle Arbeitsamt APEA (gestion adm.) Budget ASMS

Vision
2025-2030

GESCHÄFTS-
LEITUNG

Stellvertretende
Geschäftsleitung
KOMMUNIKATION

FINANZEN
LOGISTIK

ASSISTENT/IN
Geschäftsleitung

HUMAINES
RESSOURCES

GESUNDHEIT
SICHERHEIT
QUALITÄT

Langzeitpflege-
leistungen

Langzeitpflagedienst
e
Siders-Ost

Langzeitpflagedienste
Siders-West

Langzeitpflagedienste
Plaine - Anniviers

Langzeitpflagedienste
Noble

Langzeitpflagedienste
Louable

Medizinisch-
technisches Team

Spezialisierte klinische
Teams

Freiwillige

Mahlzeitendienst

Präventivbesuche und
pflegende Angehörige

Pflege- und
Betreuungssteam
Pflegeheim

Spitex Sierre-Ost +
LCS + Spitex Pool*

Animation Plantzette

Hotellerie, Küche,
hauswirtschaftliche
Dienste

Pflege- und
Betreuungssteam
Pflegeheim

Spitex Sierre-West +
LCS + Spitex Pool*

Animation Pflegeheim

Hotellerie, Küche,
hauswirtschaftliche
Dienste

Pflege- und
Betreuungssteam
Pflegeheim

Spitex Plaine + LCS
Spitex Anniviers
Spitex Pool*

Animation Pflegeheim

Hotellerie, Küche,
hauswirtschaftliche
Dienste

Pflege- und
Betreuungssteam
Pflegeheim

Spitex Noble + LCS +
Spitex Pool*

Animation Pflegeheim

Hotellerie, Küche,
hauswirtschaftliche
Dienste

Pflege- und
Betreuungssteam
Pflegeheim

Spitex Lovable + LCS
+ Spitex Pool*

Animation Pflegeheim

Hotellerie, Küche,
hauswirtschaftliche
Dienste

Fazit

- Das Betreiben der Residenz Plantzette umfasst die Sicherstellung, Entwicklung und Koordination von Langzeitpflegeleistungen zum Vorteil für die betroffenen Bevölkerung
- Dieses Projekt ist Teil der Umsetzung der Langzeitpflegeplanung 2016-2020 und der Vision von CURAVIVA und Spitex Schweiz
- Als innovativ anerkanntes Projekt wird es von allen betroffenen politischen Ebenen (Mitgliedergemeinden des SMZ, Gesundheitsamt und Kantonsparlament) befürwortet
- **Eine einzige Pflegeorganisation in unserer Region bis 2025-2030!**

Besten Dank für Ihre
Aufmerksamkeit!
Fragen ?